

## SP-VPN Server Business Class VPN Solution

SP-VPN 1700 Server  
SP-VPN Series:  
SV1700.10/SV1700.10 Light/SV1700.30/SV1700.30 Light


VPN Server Logout

- Status
- VPN-Admin**
- Netzwerk
- System
- Passwort ändern
- Benutzerhandbuch

### VPN-Admin

Konfiguration:

Benutzer	Kommentar	Aktiv	Edit
user00	Mitarbeiter Service	ja	<a href="#">Edit</a>
user01	Mitarbeiter 01	ja	<a href="#">Edit</a>
user02	Mitarbeiter 02	ja	<a href="#">Edit</a>
user03	Mitarbeiter 03	ja	<a href="#">Edit</a>
user04	Mitarbeiter 04	ja	<a href="#">Edit</a>
user05	Mitarbeiter 05	ja	<a href="#">Edit</a>
user06	Mitarbeiter 06	ja	<a href="#">Edit</a>
user07	Mitarbeiter 07	ja	<a href="#">Edit</a>
user08	Mitarbeiter 08	ja	<a href="#">Edit</a>
user09	Mitarbeiter 09	ja	<a href="#">Edit</a>



The image shows a black, rack-mountable SP-VPN Server. The front panel features a power button, a power jack, two USB ports, and an Ethernet port. The text 'SP-VPN Server' is printed on the top of the device.

Unterstützt die 2-Wege Authentifizierung (OATH),  
die vom deutschen Bundesamt für Sicherheit in der  
Informationstechnik (BSI) empfohlen wird.

# SP-VPN Solution

## Business-Class VPN Solution

Der SP-VPN Server ist ein VPN Server für kleinere bis mittlere Netzwerke. Er ist sehr gut geeignet für die Anbindung von Homeoffice-Arbeitsplätzen.

Die auf OpenVPN basierende Verschlüsselung in Kombination mit der Zwei-Stufen-Authentifizierung bietet höchste Sicherheit und wird vom deutschen Bundesamt für Sicherheit in der Informationstechnik (BSI) empfohlen.



## Produkt Features

- ✓ Zwei-Stufen-Authentifizierung
- ✓ Einfache Konfiguration
- ✓ Optimal für Homeoffice
- ✓ Schutz durch Firewall

Unterstützt Windows 10, Mac OS X 10.9 (Mavericks), Android 4.4 (KitKat) oder höher. Ältere Versionen der Betriebssysteme Windows, Mac und Android werden möglicherweise nicht unterstützt.

## Highlights

### Hohe Sicherheit

Verwendung von OpenVPN in Kombination mit einer Zwei-Stufen-Authentifizierung nach dem Time-based One-time Password Algorithmus (OATH-TOTP nach RFC 6238).

### Easy to Use

Einfache Bedienung durch Weboberfläche. Einfache Aktivierung und Deaktivierung von VPN Benutzer.

### Leistungsfähige Hardware

Robustes, aus Alu gefertigtes Gehäuse. Sehr leise durch intelligent geregelte Lüftersteuerung.

### Wartung

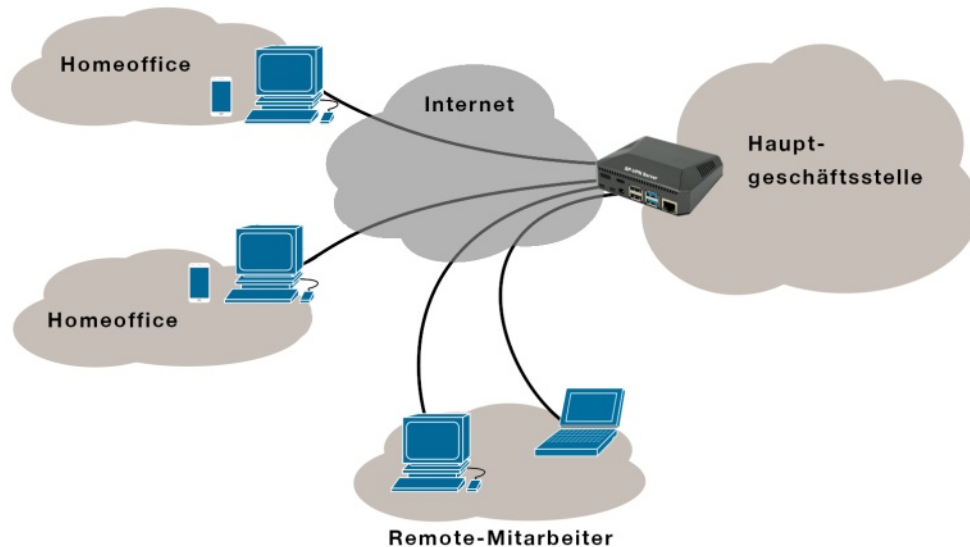
Update fähig über Weboberfläche. Einfaches sichern und wiederherstellen der Konfigurationsdaten.



# Funktionsweise

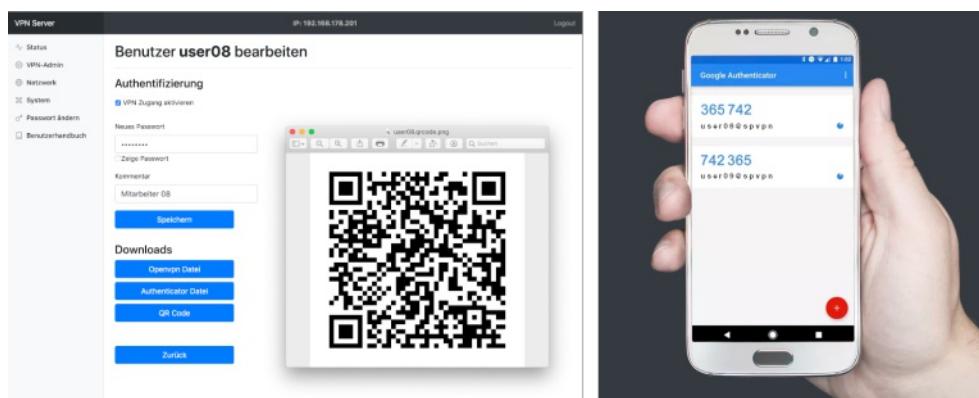
## Aufbau

Mit dem SP-VPN Server können bis zu 100 Homeoffice und Remote-Mitarbeiter Arbeitsplätzen verbunden werden.



## Authentifizierung

Für die Authentifizierung der VPN Benutzer werden Passwort und Einmalpasswort (TOTP) benötigt. Alle notwendigen Daten können über die Weboberfläche des SP-VPN Servers heruntergeladen werden.



Als Einmalpasswort wird ein Time-based One-time Password Algorithmus (OATH-TOTP) nach RFC 6238 verwendet.

# SP-VPN Server

## Varianten

Übersicht über die SP-VPN Varianten:

Funktion/ Eigenschaft	Variante SV1700.10 Light	Variante SV1700.30 Light	Variante SV1700.10	Variante SV1700.30
Anzahl VPN Benutzer	10	30	10	30
Einfache Authentifizierung	✓	✓		
Zwei-Faktoren- Authentifizierung			✓	✓
Firewall	✓	✓	✓	✓
Weboberfläche	✓	✓	✓	✓
Wartung & Support	Auf Anfrage	Auf Anfrage	Auf Anfrage	Auf Anfrage

## Kontakt

**Softpace GmbH**  
Parkstrasse 27  
D-82008 Unterhaching

Internet: [www.softpace.net](http://www.softpace.net)  
E-Mail: [info@softpace.net](mailto:info@softpace.net)

