

SP-VPN Client Business Class VPN Solution

SP-VPN 1700 Client

WLAN Access Point für eine sichere Verbindung
in's Firmennetzwerk.



- ✓ WLAN Access Point mit sicherer VPN Verbindung
- ✓ Unterstützt die 2-Wege Authentifizierung (OATH), die vom deutschen Bundesamt für Sicherheit in der Informationstechnik (BSI) empfohlen wird.



SP-VPN Solution

Business-Class VPN Solution

Der SP-VPN-Client ist ein WLAN Access Point mit sicherer VPN Verbindung. Er ermöglicht eine einfache und sichere Anbindung von Homeoffice-Arbeitsplätzen.

Der SP-VPN-Client verbindet sich automatisch mit dem SP-VPN-Server und stellt eine sichere VPN Verbindung im eigenen WLAN-Netz her.

Die auf OpenVPN basierende Verschlüsselung in Kombination mit der Zwei-Stufen-Authentifizierung bietet höchste Sicherheit und wird vom deutschen Bundesamt für Sicherheit in der Informationstechnik (BSI) empfohlen.



Produkt Features

- ✓ Optimal für Homeoffice Arbeitsplätze
- ✓ Einfache Bedienung
- ✓ VPN mit Zwei-Stufen-Authentifizierung
- ✓ Sehr hohe Sicherheit
- ✓ Mehrere WLAN-Geräte gleichzeitig in's Firmennetz

Unterstützt Windows 10, Mac OS X 10.9 (Mavericks), Android 4.4 (KitKat) oder höher. Ältere Versionen der Betriebssysteme Windows, Mac und Android werden möglicherweise nicht unterstützt.

Highlights

Hohe Sicherheit

Verwendung von OpenVPN in Kombination mit einer Zwei-Stufen-Authentifizierung nach dem Time-based One-time Password Algorithmus (OATH-TOTP nach RFC 6238)

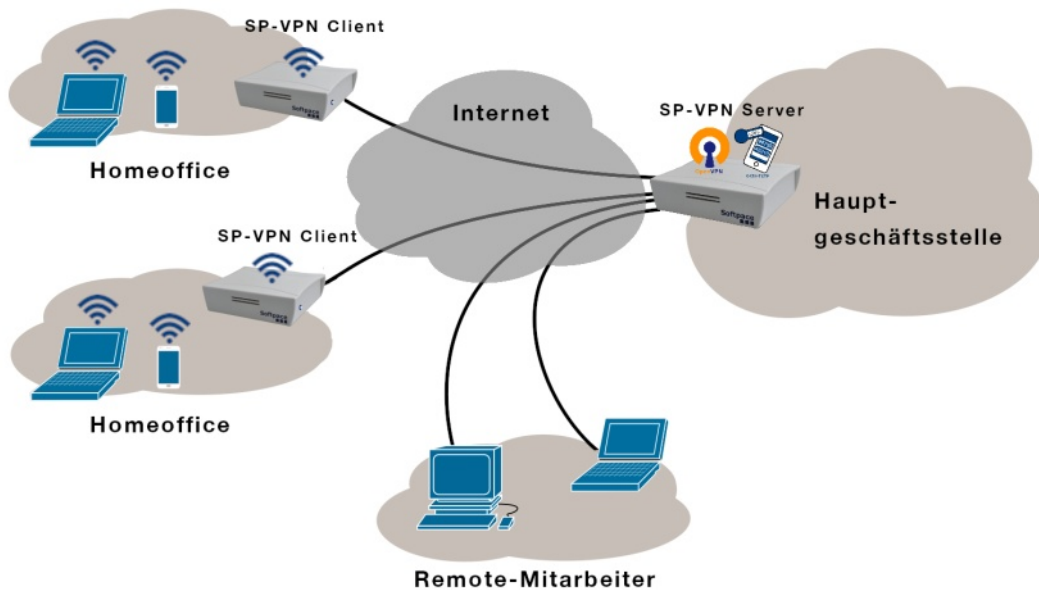
Easy to Use

Einfache Konfiguration durch Weboberfläche
Keine Installation auf PC notwendig
Einfache Weitergabe an Mitarbeiter
Mehrere WLAN-Geräte in's Firmennetz



Funktionsweise

Über den WLAN Access Point des SP-VPN Clients können sich bis zu 5 WLAN-Geräte verbinden. Der konfigurierte SP-VPN Client wird nur an das Netzwerk im Homeoffice angeschlossen. Er verbindet sich automatisch mit dem SP-VPN Server und startet ein sicheres WLAN.



Die Abbildung zeigt einen SP-VPN Server mit Zwei-Stufen-Authentifizierung an den sich zwei SP-VPN-Clients verbinden und ein sicheres WLAN zur Verfügung stellen. Zusätzlich verbinden sich Remote-Mitarbeiter direkt mit dem Server.

Kontakt

Kontakt

Softpace GmbH
Parkstrasse 27
D-82008 Unterhaching

Internet: www.softpace.net
E-Mail: info@softpace.net

